

FEVRIER 2025

Session 1 / période janvier à juin 2026

PARCOURS +



Gestion du stress

15h30 -16h45

Jeudi 5, 12, 19 février

Avec Nathalie



Groupe de parole "Emploi et handicap"

10h - 11h30

Vendredi 6,
Jeudi 19 février
Avec Emmanuelle et Lucile



Jeux d'improvisation théâtrale

10h - 12h

Mercredi 4, 11 février
Avec Charles et Florence



Mon projet professionnel "intégration en emploi"

10h -11h30

Vendredi 20 février

Avec Nicolas

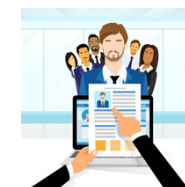


Café des démarches "Logement"

9h30 -12h00

Vendredi 13, 20 février

Avec Cléo et Mélodie



Atelier d'insertion "recrutement"

9h30 -11h30

Mercredi 18 février
Avec Mathilde et Florence

Image de soi

Evènements extérieurs

Insertion Professionnelle

Dans sa vie sociale et
professionnelle

Formations **AVEC INSCRIPTION**



Préparation à l'entretien d'embauche

14h00 -15h00

Jeudi 5, 12, 19 février

Avec Nathalie



Bien-être individuel

15h00-17h00

Lundi 9 février

avec Amandine

Image de soi

Evènements Ponctuels Venez Nombreux !!



Evènements extérieurs